

EVIDENCE

Supply Chain innovativ managen



Software-Lösung für die ganzheitliche Analyse der Supply Chain

EVIDENCE ist die individuell einsetzbare Software-Lösung für ganzheitliche Analyse der Supply Chain in Mittelstand und Enterprise. EVIDENCE eignet sich für alle Unternehmen, die komplexere Zusammenhänge und Abhängigkeiten innerhalb der Supply Chain analysieren und bewerten wollen.

www.aarisk.ch

Die aarisk GmbH verfügt über eine ausgeprägte Beratungskompetenz in angewandter Betriebswirtschaft und Unternehmensführung sowie eine Netzwerkkompetenz mit dem Ziel, Markt- und Kundenbedürfnisse möglichst optimal zu erfüllen. Auf dieser Basis entstehen praxisnahe und anwenderfreundliche Spezial-Software-Lösungen, die auch höchsten Anforderungen gerecht werden.

Für Mittelstand und Enterprise

EVIDENCE unterstützt die systematische Analyse der Supply Chain. Risiken aus Betriebsunterbrechung (BU) stehen aufgrund von immer komplexeren Fertigungsprozessen sowie internen als auch externen Abhängigkeiten zunehmend im Fokus des Risikomanagements. Szenarien, die zu einer Betriebsunterbrechung führen können, sind mannigfaltig. EVIDENCE liefert die Kenntnis über diese Zusammenhänge und die hieraus resultierenden Konsequenzen.

Die Software enthält alle Module zur Analyse, Bewertung, Berechnung, Abbildung und Darstellung der Produktlinien, Abhängigkeiten, Szenarien, Massnahmen und Alternativen.

Die Elemente von EVIDENCE

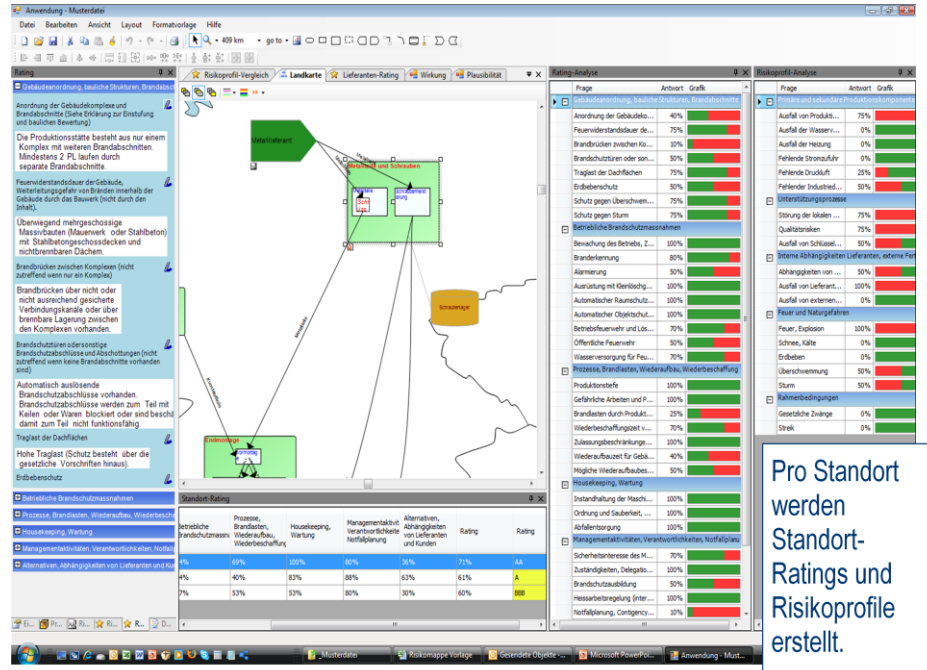
Standorte

Komplexe, Abschnitte

Ratings

Abhängigkeiten

Produktlinien



Pro Standort werden Standort-Ratings und Risikoprofile erstellt.

Bestandsaufnahme, Auswirkungsanalyse, Alternativen und Massnahmen

EVIDENCE unterstützt das Management wie folgt:

1. **Bestandsaufnahme:** Transparenz über die Standort- (Naturgefahren) und Risikosituation (Schutzgrad gegen Feuer) sowie Wechselwirkungsbeziehungen¹ (betriebsinterne Abhängigkeiten) durch eine strukturierte Prozess- und Risikoanalyse.
2. **Auswirkungsanalyse:** Beurteilung der finanziellen Auswirkungen von Betriebsstörungen unter Berücksichtigung von Ursache-Wirkungsbeziehungen. Die Analyse dient weiter dazu, die existierende Versicherungsdeckung aus Risikogesichtspunkten zu beurteilen. Die Daten- und Risikopotenzialerhebung erfolgt anhand der Wertschöpfungskette. Die Warenströme werden aus BU-Sicht strukturiert und in logische im Prozessablauf zusammengehörige Gebäude sowie Komplexe gegliedert.
3. **Bewältigung:** Frühwarn- und Führungssystem durch „Monitoring“ von Risiken, Erarbeiten von präventiven Massnahmen (Schutzmassnahmen sowie Notfallkonzepte zur Wiederherstellung der Lieferfähigkeit) und dadurch Sicherung der Handlungsspielräume.

Anwender orientierte Problemlösung

EVIDENCE bietet umfassende Funktionalitäten für Erfassen von Produktlinien, deren Abhängigkeiten, zugeordneten Risiken, Alternativen und Massnahmen.

EVIDENCE begleitet das Management in der Verantwortung, ein hohes Mass an Lieferfähigkeit sicherzustellen.

¹ Ertragsausfälle in einem gruppeneigenen Betrieb, die auf ein Ereignis und dessen Auswirkungen in einem gruppeneigenen Betrieb zurückzuführen sind.

Bei EVIDENCE wurde besonderer Wert auf folgendes gelegt:

- ◆ Einfach und logische Handhabung durch Ein- und Ausblenden von Modulen
- ◆ Einhalten von Gesetzen und Vorschriften (Compliance)
- ◆ Schutz des Geschäftsvermögens
- ◆ Verhinderung, Minimierung und Aufdeckung von Fehlern und Unregelmäßigkeiten
- ◆ Sicherstellen einer zuverlässigen und vollständigen Buchführung
- ◆ Zeitgerechte und verlässliche Finanzberichterstattung.

Die Elemente von EVIDENCE

Risikoinventar

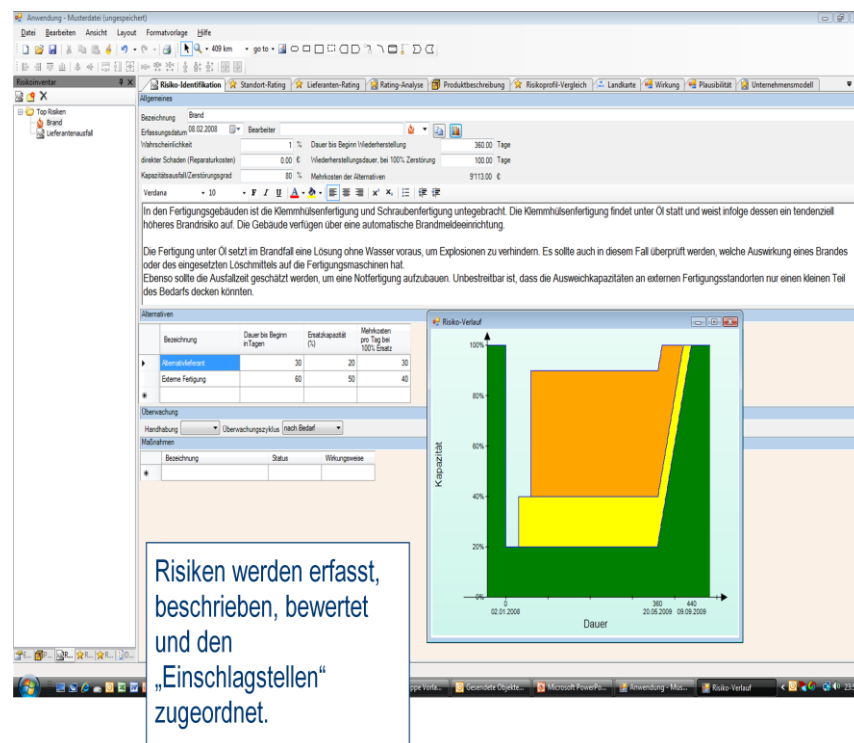
Zerstörungsgrad

Wiederherstellung

Alternativen

Massnahmen

Marktwiedereintritt



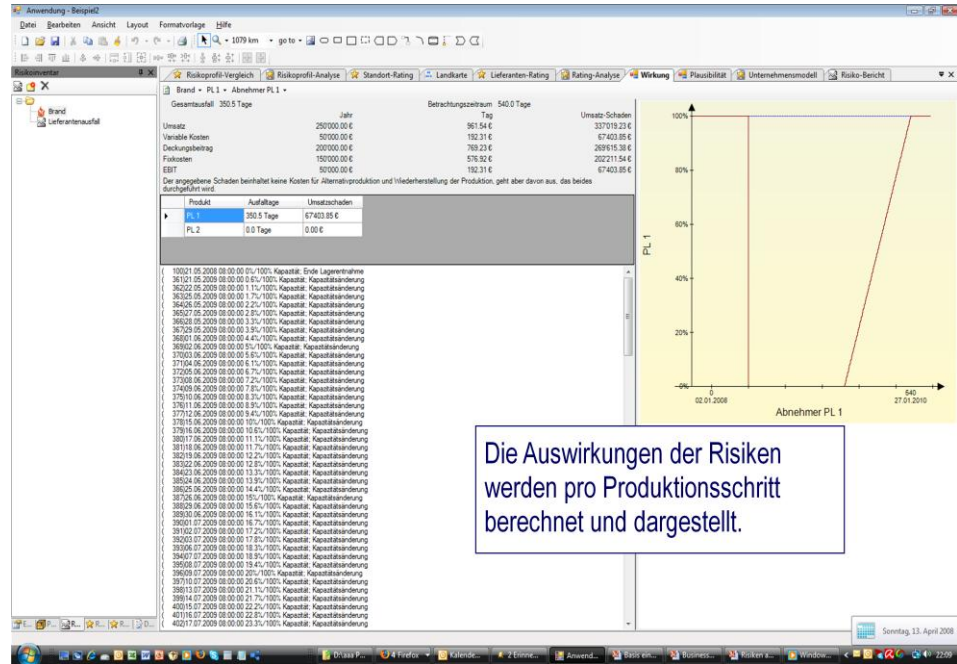
Die Software ermöglicht

Bei EVIDENCE wurde besonderer Wert auf folgendes gelegt:

- ◆ die systematische Abbildung der wesentlichen Abhängigkeiten und Wechselwirkungen innerhalb von Produktlinien
- ◆ die Erfassung von Szenarien, Alternativen und Massnahmen
- ◆ Beliebige Zuordnung von Risiken (Szenarien) in der ganzen Supply Chain
- ◆ Abbilden von Standort- und Lieferantenratings
- ◆ Berechnen von Wirkungsfolgen und Gesamtrisikowirkung
- ◆ Automatisierte Plausibilitätschecks
- ◆ Berichterstattung in Form von Grafiken und Tabellen

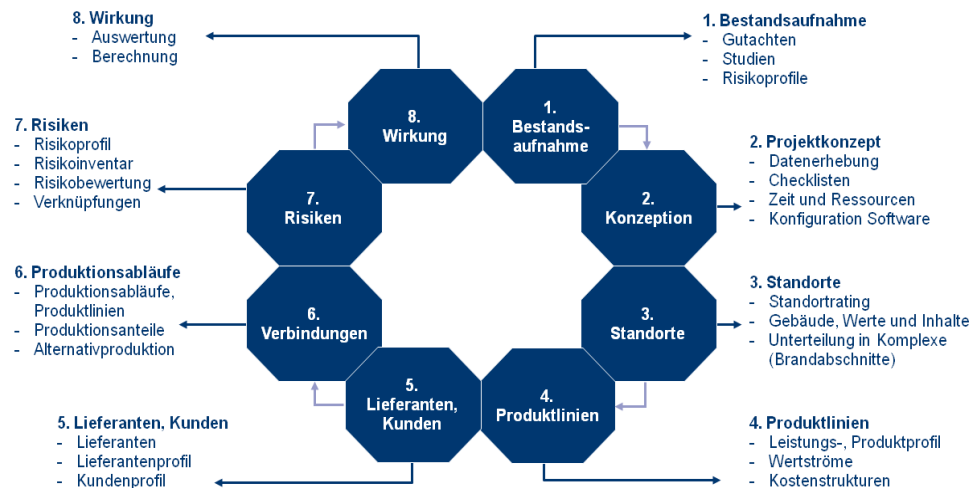
Die Elemente von EVIDENCE

- Plausibilitätscheck
- Risikowirkung
- Gesamtrisiko



Die Auswirkungen der Risiken werden pro Produktionsschritt berechnet und dargestellt.

Supply Chain Beratungsablauf



aaarisk GmbH
 Hornbachstrasse 21
 8594 Göttingen
 Tel.: +41 71 695 30 26
 Fax: +41 71 695 30 27
 E-Mail: info@aaarisk.ch
 www.aaarisk.ch